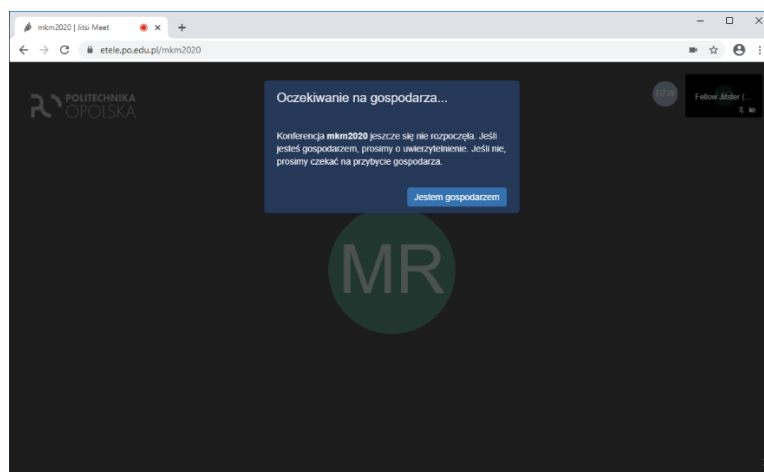


Instrukcja połączenia się do pokoju telekonferencyjnego

Uwaga!

Próba połączenia do pokoju telekonferencyjnego nastąpi w **poniedziałek 7 września w czasie sesji otwarcia**. Będzie wtedy można nawiązać połączenie, sprawdzić kamerę i mikrofon oraz w przypadku ewentualnych problemów skontaktować się z Komitetem Naukowym bądź Komitetem Organizacyjnym w celu usunięcia błędów.

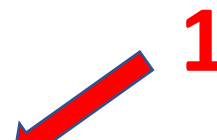
1. Połączenie dla uczestników konferencji z pokojem telekonferencyjnym jest możliwe poprzez stronę internetową etele.po.edu.pl/mkm2020. Przeglądarka internetowa musi umożliwiać dostęp do mikrofonu i kamery w twoim komputerze. Rekomenduje się przeglądarki Chrome lub Microsoft Edge. Możesz sprawdzić czy zainstalowana w twoim komputerze przeglądarka obsługuje stronę wideokonferencji poprzez wpisanie adresu etele.po.edu.pl/mkm2020, na twoim ekranie powinien pojawić ekran jak poniżej.
Uwaga! Prosimy, aby do adresu strony nie dodawać przedrostka „http” – przeglądarka automatycznie wybierze połączenie bezpieczne, szyfrowane.

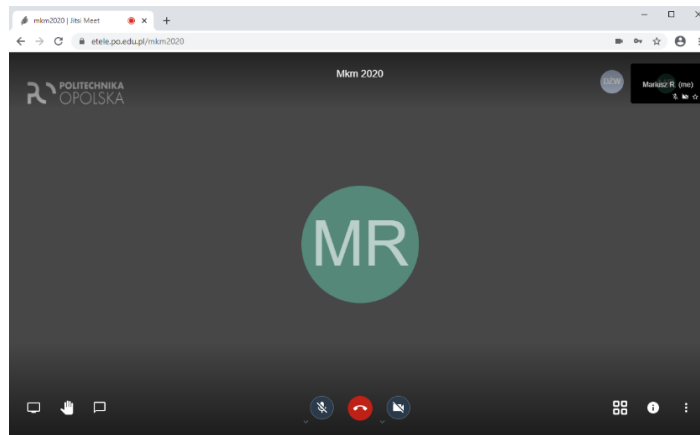


W przeciwnym razie będziesz musiał zainstalować rekomendowaną przeglądarkę którą można pobrać ze strony

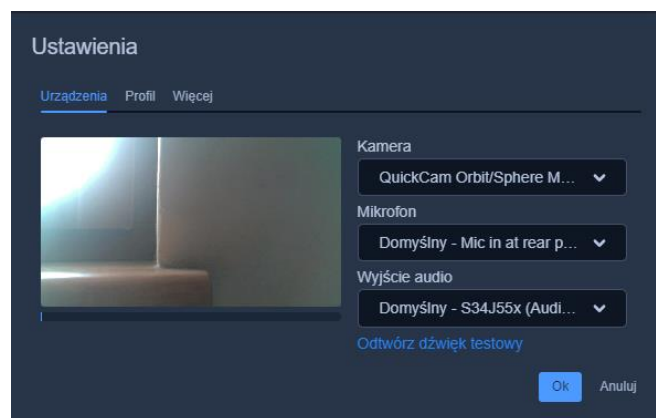
https://www.google.com/chrome/?brand=CHBD&gclid=CjwKCAjwkJj6BRA-EiWA0ZVPVkuYd9F-6_YfBSyzSiug8bx2obsBoF30oZnMTgYjgLesdJ48soEwcxoCS6wQAvD_BwE&gclsrc=aw.ds

2. Pokój telekonferencyjny będzie aktywny na 10 min przed każdą sesją telekonferencyjną. Dla osób, które chciałyby wypróbować możliwość połączenia w poniedziałek o godz. 10.00 zostanie uruchomiona sesja testowa. Będzie też pomoc zdalna pod nr. Tel. +48 602 345 162.
3. **W celu połączenia się z pokojem konferencyjnym** należy wybrać stronę internetową etele.po.edu.pl/mkm2020. Po tym jak pojawi się ekran wideokonferencji

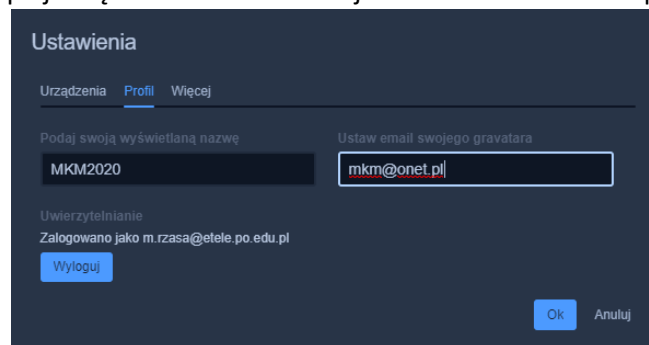




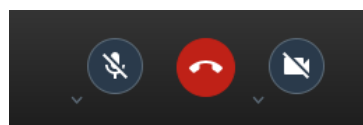
należy wybrać mój profil klikając na „1” i wybrać „Ustawienia” powinno się pojawić okienko umożliwiające wybranie kamery oraz mikrofonu. Można w ten sposób przetestować swój sprzęt.



Następnie należy wybrać opcję „profil” i wpisać Nazwę jaka ma być wyświetlana w twoim połączeniu – najlepiej Imię i Nazwisko oraz swój adres email. Zatwierdź przyciskiem OK



4. Podczas trwania sesji videokonferencyjnej możesz sterować włączaniem i wyłączeniem swojej kamery i mikrofonu za pomocą przycisków u dołu ekranu

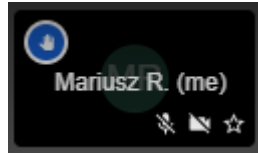


Aby nie przeszkadzać innym uczestnikom prosimy aby w trakcie trwania sesji mikrofon była cały czas wyłączony, a włączać go jedynie na czas gdy zostanie nam udzielony głos.

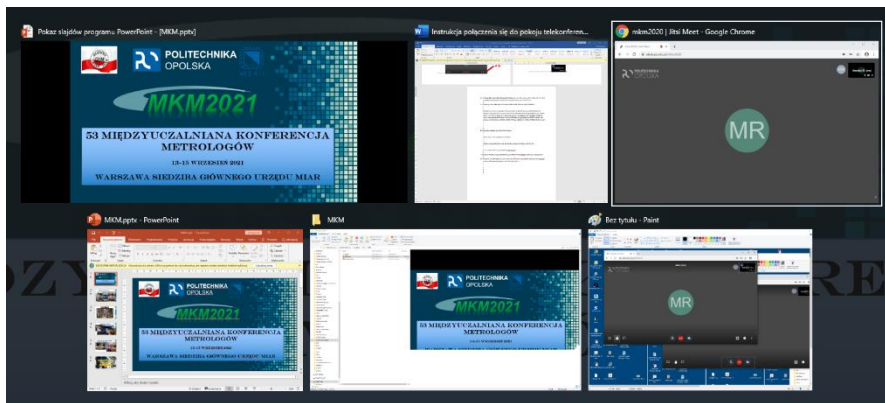
5. Jeśli pragniemy zabrać głos w dyskusji można to zgłosić prowadzącemu sesję poprzez włączenie przełącznika „podnieś rękę”.



Po wybraniu tej opcji w okienku z moim profilem pojawi się niebieska rączka.



6. **Jeśli przedstawiasz referat w sposób zdalny** to po uruchomieniu wideokonferencji na swoim komputerze powinieneś uruchomić swoją prezentację np. PowerPoint. Jeśli uruchomiona przez Ciebie prezentacja znajduje się na całym ekranie to możesz przełączyć się pomiędzy oknami naciskając przycisk alt i przytrzymując go a następnie klawiszem tab można wybrać jedną uruchomionych aplikacji. Wybierz okno przeglądarki z pokojem telekonferencyjnym

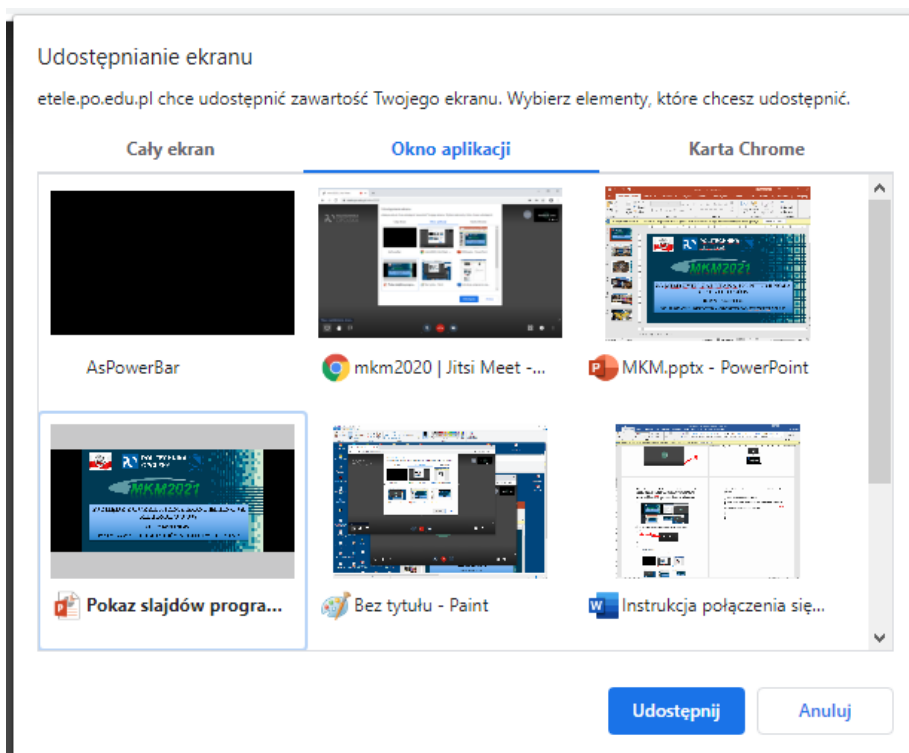


7. Po tym jak zostaniesz poproszony o przedstawienie referatu włącz mikrofon Następnie wybierz przycisk udostępnienia

udostępnienie

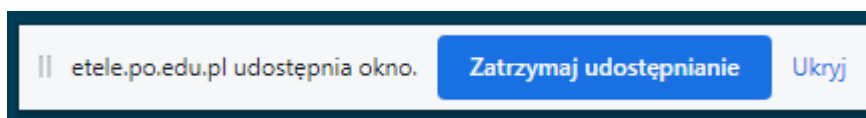


na ekranie powinno pojawić się okienko



wyberz opcję „Okno aplikacji” a następnie zaznacz „pokaz slajdów ...” Zatwierdź klikając przycisk „Udostępnij”. Teraz wszyscy uczestnicy widzą twoją prezentację

8. Po zakończonym wystąpieniu zakończ udostępnianie poprzez kliknięcie przycisk „Zatrzymaj udostępnianie” który znajduje się u dołu ekranu.



9. Istnieje możliwość zdalnego uruchomienia prezentacji przez organizatorów konferencji. Jeśli ktoś chciałby skorzystać z tej opcji to prosimy o przesłanie swojej prezentacji na adres email: m.rzasa@po.edu.pl.